

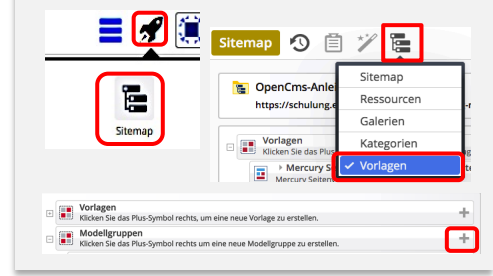
Modellgruppe für den Kopfbereich anlegen

● Neue Modellgruppe erzeugen (Sitemap-Editor)

- (6) Schnellstart » zeigt das Editor-Menü
- (7) Sitemap » öffnet den Sitemap-Editor
- (8) (in der Symbolleiste oben links!) » Auswahl-Menü öffnen
- (9) [Vorlagen] » zeigt die Vorlagen und Modellgruppen
- (10) » Fenster Modellgruppe erzeugen' öffnen
- (11) Titel und ggf. Beschreibung » ausfüllen (Neuer Seitenkopf)
- (12) **OK** » Modellgruppe anlegen.

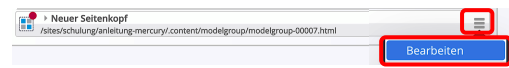
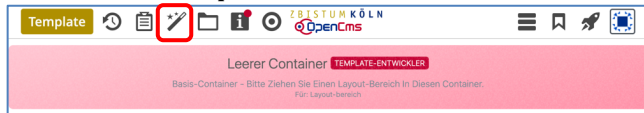
HINWEIS: Diese Workflows erfordern Templateentwickler-Rechte !

Ausführliche Anleitung: vgl. G.4



● Neue Modellgruppe im Template-Editor öffnen

- (1) » Menü in der Zeile der neuen Gruppe öffnen
- (2) [Bearbeiten] » Template-Editor öffnen

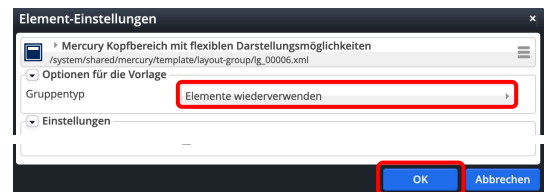


● Kopfbereich-Konfiguration anlegen

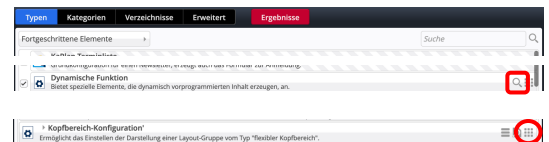
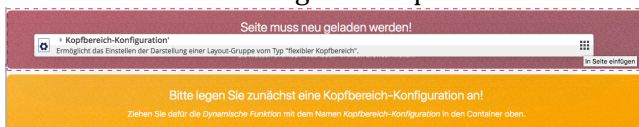
- (1) » Werkzeuge und Gruppe **Template-Elemente**
- (2) in Layout-Gruppe » Inhaltselemente anzeigen
- (3) » 'Mercury Kopfbereich mit flexiblen Darstellungsmöglichkeiten' in den Container einfügen



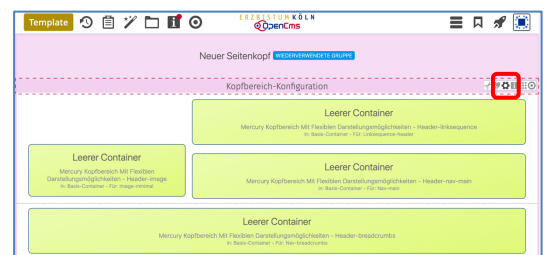
- (4) » Element-Einstellungen (Template) öffnen
- (5) Gruppentyp » 'Elemente wiederverwenden' setzen
- (6) **OK** » Einstellung speichern



- (7) » Werkzeuge und Gruppe **Fortgeschrittene Elemente**
- (8) » Liste in 'Dynamische Funktion' anzeigen
- (9) In Seite einfügen » 'Kopfbereich-Konfiguration' in den leeren Container legt den Kopfbereich an.



- (10) » Element-Einstellungen bearbeiten (siehe F.5, bzw. F.6 für "Burger"-Menü)



Gelbe Container mit Inhaltselementen füllen (vgl. Seiten F.3 und F.8 bis F.10);